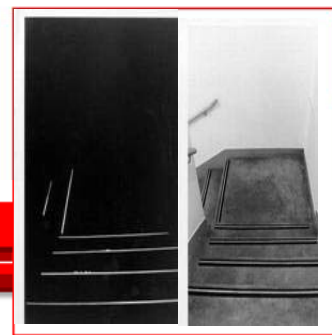


# Cinta Antideslizante Fotoluminiscente

## Ficha Técnica



### ■ Descripción

Cinta Antideslizante adhesiva compuesta de partículas de mineral abrasivo unidas por un fuerte polímero duradero a una película plástica. De color negro con una franja fotoluminiscente blanca al centro. Esto permite a la cinta absorber luz para emitirla luego en la oscuridad hasta por 6 horas (dependiendo del tiempo y calidad de luz a la que haya sido expuesta).

### ■ Instrucciones de Uso

Antes de aplicar la Cinta Antideslizante verifique que la superficie esté muy limpia, seca, libre de grasa y sobre 15°C.

Si la superficie de aplicación es porosa, aplique Primer 3M Safety Walk 15' antes. Deje secar hasta que pierda su viscosidad.

Tome la cinta de un extremo, despegue unos cinco centímetros del liner protecto y adhiera la cinta a la superficie. Vuelva a retirar una parte del liner y aplique la cinta. Repita este procedimiento hasta finalizar.

Presione fuertemente la Cinta Antideslizante contra la superficie, usando el Rodillo 3M Safety-Walk, desde el centro hacia los extremos

Para evitar el levantamiento por filtraciones de humedad aplique el Sellador de Bordes 3M Safety- Walk.

Para una correcta instalación asesórese con su distribuidor 3M autorizado.

### ■ Aplicaciones

Salidas de emergencias, rutas de escape, túneles, salidas y escalas de centros nocturnos, áreas de trabajo y cualquier otra zona que se pueda ver afectada por la ausencia momentánea de luz.

### ■ Beneficios, Mantenimiento, Precauciones

Además de sus propiedades antideslizantes, permite la visualización en salidas de escape en casos de corte de energía eléctrica (sin iluminación).

Para mantener la efectividad del producto, la aplicación debe ser periódicamente inspeccionada para asegurar su utilidad. Remueva y reemplace la cinta que se encuentre rasgada y gastada. El producto debe ser cepillado regularmente para asegurar que se mantenga libre de suciedad y de otros materiales que puedan perjudicar su funcionalidad.

Use un limpiador desengrasante líquido y suave para mantener la cinta y sus alrededores libres de suciedad y grasa.

Para superficies porosas o ásperas aplicar Primer 3M Safety-Walk.

#### **Superficies de aplicación no recomendables**

- Cerámicas antideslizantes o pisos con tratamientos antiadherentes.
- Superficies expuestas permanentemente al agua.

Para sellar los bordes expuestos al agua, grasas o aceites se recomienda aplicar el Sellador de Bordes 3M.

### ■ Empaque u otras referencias

Uso General color negro: 1 y 4 Rollos x Caja  
Fotoluminiscente color negro: 2 Rollos x Caja  
Uso General color amarillo: 4 Rollos x Caja

Stock Number	Descripción Producto	Medidas
H0-0021-7099-3	Safety Walk Lite	2" x 20 mts